

## Стратегия торговли по японским свечам

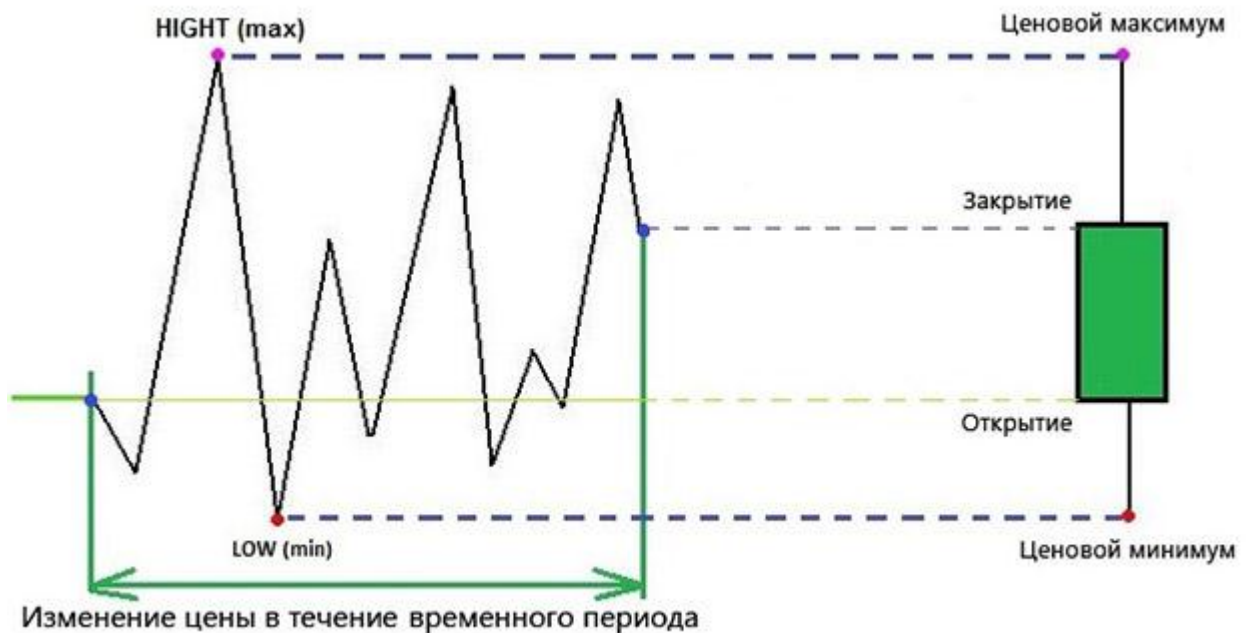


Поделись знанием с друзьями!

Представляем вам прибыльную стратегию по комбинациям японских свечей. Это проверенный временем, невероятно эффективный метод, который учитывает все возможные изменения цены.

### Что такое японские свечи?

График, состоящий из японских свечей, дает наглядную информацию о настроении рынка. Если цена через определенный промежуток времени (на закрытии) оказалась **ВЫШЕ** цены открытия, то свеча будет **ЗЕЛеноЙ**. Если цена закрытия **НИЖЕ** цены открытия, свеча станет **КРАСноЙ**. Удобно, наглядно, эффективно!



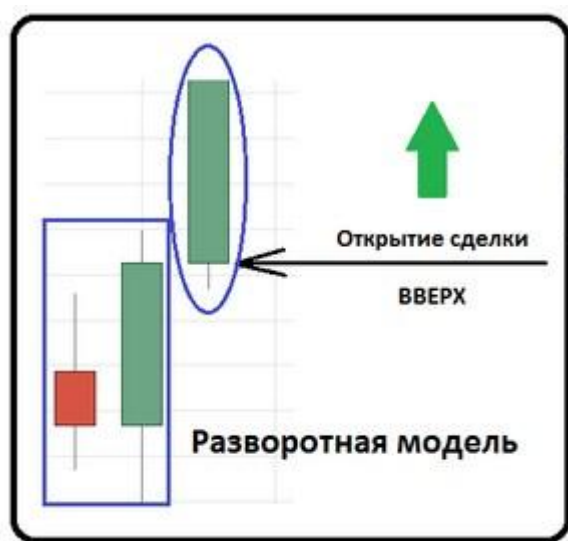
### В чем суть метода?

Комбинации японских свечей также сигнализируют о том, что текущий тренд собирается совершить разворот:

- Тренд вверх начинает формироваться из двух и более свечей ЗЕЛЕНОГО цвета
- Тренд вниз начинает формироваться из двух и более свечей КРАСНОГО цвета

### **Когда открывать бинарный опцион ВЫШЕ?**

Дождитесь формирования разворотной модели. В нашем примере, красная свеча поглощается зелёной. Она, в свою очередь, закрывается выше красной, как бы перекрывая её.



### **Когда открывать бинарный опцион НИЖЕ?**

Также ожидаем формирования разворотной модели. В нашем примере зелёная свеча поглощается красной. Она, в свою очередь, закрывается ниже зелёной, как бы перекрывая её.



### **Как торговать по стратегии? Пошаговая инструкция**

Шаг 1.

На платформе OLYMP TRADE нажмите кнопку «Технический анализ». Перед вами появится отдельное окно со свечным графиком, котировки которого полностью совпадают с теми, которые вы видите на платформе.



## Шаг 2.

Выбираем на свечном графике тайм-фрейм, который соответствует предполагаемому времени сделки. Выбирая тайм-фрейм, Вы выбираете тот отрезок времени, за который будет показано изменение цены. ВАЖНО! Наименьший рекомендуемый период – 5 минут.

## Шаг 3.

Дождитесь момента, когда свеча окончательно сформируется, и открывайте сделку.



## **Рекомендации от OLYMP TRADE**

1. Начинать торговлю по данной стратегии лучше всего в период Европейской (с 9:00 до 12:00 по мск) и Американской сессий (с 15:00 до 21:00), когда наблюдаются сильные трендовые движения.

2. Время сделки должно точно соответствовать тайм-фрейму свечей. Если Вы проводите анализ курса валют на 5-минутных свечах, то и время сделки нужно установить на 5 минут.

Желаем успешной торговли!